



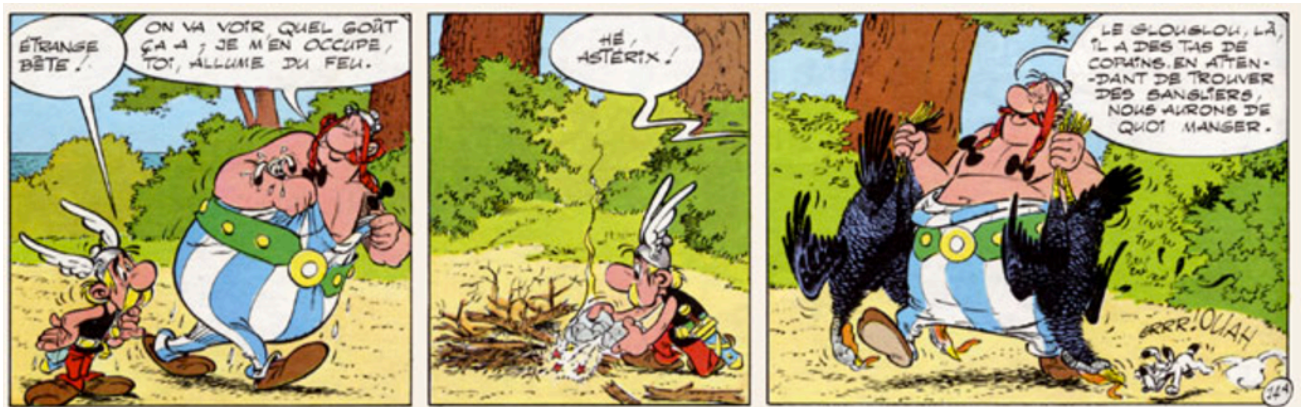
ASTÉRIX CHEZ LES BALADINS !





NOUS SOMMES EN 2061 APRÈS JULES CÉSAR. TOUTE LA GAULE EST OCCUPÉE PAR LES ROMAINS ... TOUTE ? NON ! UNE PETITE RIBAMBELLE D'IRRÉDUCTIBLES BALADINS RÉSISTE ENCORE ET TOUJOURS À L'ENVAHISSEUR. ET LA VIE N'EST PAS FACILE POUR LEURS CHEFS MARARACOURCIX, GERFONIX, KELPIX, SOURIX, BASENJIX, UROCYONIX, PAJERIX, GWAGIX ET LEURS DRUIDES !

EN EFFET, LES BALAS, CET ÉTÉ, VOUS ALLEZ POUVOIR PARTIR À LA CONQUÊTE DU MONDE AUX CÔTÉS D'ASTÉRIX ET OBÉLIX ! AU MENU, SANGLIERS, MENHIRS GAULOIS ET POTION MAGIQUE 😊 NOUS ALLONS GRIMPER DES MONTAGNES, TRAVERSER DES LACS, VISITER DES PYRAMIDES, CUEILLIR DU GUI POUR LES DRUIDES, PARTICIPER AUX JEUX OLYMPIQUES, ET JUSTE LÀ, UN PETIT GÉRANIUM. GÉNIAL, NON ?



MAIS EST-CE UNE BONNE SITUATION, ÇA, ANIMATEUR ? EH BIEN VOUS SAVEZ, NOUS NE PENSONS PAS QU'IL Y AIT DE BONNE OU DE MAUVAISE SITUATION. SI NOUS DEVIONS RÉSUMER NOTRE ANNÉE D'ANIMATION AUJOURD'HUI AVEC VOUS, NOUS DIRIONS QUE C'EST D'ABORD DES RENCONTRES, DES CHEFS QUI TENDENT LA MAIN AUX BALADINS PEUT-ÊTRE À UN MOMENT OÙ ILS NE S'Y ATTENDAIENT PAS, OÙ ILS S'ENNUYAIENT SEULS CHEZ EUX UN SAMEDI APRÈS-MIDI. ET C'EST ASSEZ CURIEUX DE SE DIRE QUE LES HASARDS, LES RENCONTRES FORGENT UNE DESTINÉE ... PARCE QU'ON A LE GOÛT DU SCOUTISME, ON A LE GOÛT DE LA BONNE ANIMATION, DU BEAU GESTE, ... ALORS NOUS DISONS MERCI À LA VIE, NOUS CHANTONS LA VIE, NOUS DANSONS LA VIE, LA VIE EST AMOUR ... DES BALADINS !

**POUR LE STAFF BALA,
OTIS, LE SCRIBE**



LE STAFF :



**GERFONIX
(GERFAUT, ANIMATEUR
RESPONSABLE)
CHLOÉ CHARLIER, 20 ANS
0471/85.83.63**



**BASENJIX
(BASENJI)
CHLOÉ REUL,
19 ANS**

**KELPIX
(KELPIE, ANIMATEUR
RESPONSABLE)
PAULINE RANWEZ, 20 ANS
0471/42.45.20**

**UROCYONIX
(UROCYON)
CAMILLE REUL,
19 ANS**



**GWAGIX
(GWAGA)
CLAIRE PIRAUX
19 ANS**



**PAJERIX
(PAJERO)
MATHILDE RUCCI
19 ANS**



**MARARACOURCIX
(MARA)
ADRIEN MONNOYER
21 ANS**



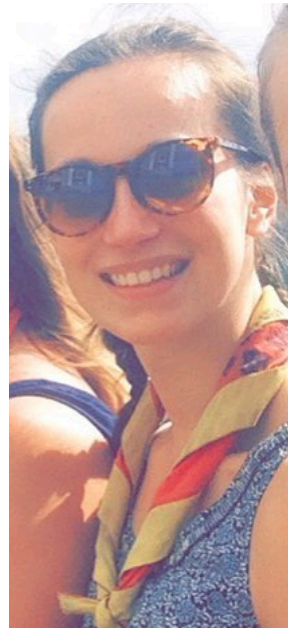
**SOURIX
(SOURIS)
LOUIS LOUKA
23 ANS**

LES DRUIDES :



**AGOUTIX
(AGOUTI)
ARTHUR RUCCI**

**GALGIX
(GALGO)
LOUISE RANWEZ**



**LIONIX
(LION)
ROBIN GILLE**

**AKITIX
(AKITA)
MARIE LANCKRIET
21 ANS**



UNE JOURNÉE TYPIQUE CHEZ LES GAULOIS :

8H00 : ATTRAPE TON CASQUE À PLUMES ET TON GLAIVE, C'EST PARTI POUR UNE NOUVELLE JOURNÉE D'AVENTURE !

8H15 : UN PEU DE GYM POUR SE METTRE EN FORME ...

8H30 : PAS ENCORE DE SANGLIER AU MENU, MAIS UN BON PETIT-DÉJEUNER PRÉPARÉ PAR LES INTENDANTS !

9H30 : GERFAUT SIFFLE LE RASSEMBLEMENT, CHACUN BOIT UN PEU DE POTION MAGIQUE ET PENDANT TOUTE LA MATINÉE, LES CHEFS T'EMMÈNENT À LA CONQUÊTE DU MONDE !

12H30 : UN BON GAULOIS NE PEUT PAS TENIR UNE JOURNÉE SANS SE REMPLIR LE VENTRE ... ARRIVERAS-TU À MANGER DU SANGLIER TOUS LES JOURS COMME OBÉLIX ? 😊

13H00 : POUR ÊTRE TOUJOURS SUR LE QUI-VIVE DANS LE CAS OÙ LES ROMAINS ATTAQUERAIENT NOTRE CAMP, CHACUN MET LA MAIN À LA PÂTE POUR FAIRE LA VAISSELLE OU POUR PASSER UN BALAI.

13H15 : SIESTE BIEN MÉRITÉE ! POUR TE REPOSER, POUR LIRE, POUR ÉCRIRE UNE LETTRE À TES PARENTS (PARCE QUE OUI, SCRIBE EST UNE BONNE SITUATION !) OU SIMPLEMENT TE DÉTENDRE.

14H00 : UNE FOIS LES BATTERIES RECHARGÉES, C'EST REPARTI POUR LA SUITE DES ACTIVITÉS !

16H30 : TU REPENDRAS BIEN UN PEU DE SANGLIER ? FAIS ATTENTION AUX DATTES, C'EST CROQUANT AU MILIEU ...

17H00 : PETITS JEUX, BRICOLAGES OU TEMPS LIBRE AVANT DE PRENDRE UNE BONNE DOUCHE.

19H00 : SOUPER ! « J'AI PERDU MA LENTILLE ... »



19H45 : *BIVOUAC* : C'EST UN TEMPS POUR PERMETTRE AUX BALADINS ET AUX CHEFS D'ÉVALUER LEUR JOURNÉE.

20H00 : LA VEILLÉE ; GRAND OU PETIT JEU TOUS ENSEMBLE POUR SE PRÉPARER À LA NUIT ET PASSER ENCORE UN BON MOMENT AVANT D'ALLER DORMIR. ASSURANCETOURIX SORTIRA SA LYRE POUR T'INTERPRÉTER UNE BERCEUSE DE SA VOIX MÉLODIEUSE ...

21H30-22H : TOUT LE MONDE AU LIT !! IL EST TEMPS DE SE REPOSER CAR DEMAIN, UN NOUVEL ÉPISODE DES AVENTURES D'ASTÉRIX NOUS ATTEND 😊



QUE METTRE DANS TA VALISE ?

POUR BIEN DORMIR :

- UN DRAP HOUSSE
- UN SAC DE COUCHAGE ET UNE COUVERTURE SI BESOIN
- UN OREILLER ET SA TAIE
- TON DOUDOU, SI TU LE DÉSIRES
- DEUX PYJAMAS

POUR ÊTRE PROPRE COMME UN SOU NEUF :

- UNE TROUSSE DE TOILETTE COMPLÈTE AVEC :
 - UN SAVON OU UN GEL DOUCHE
 - UN SHAMPOING
 - DU DENTIFRICE ET UNE BROSSE À DENTS
 - UNE BROSSE À CHEVEUX
 - DE LA CRÈME SOLAIRE
 - UN SHAMPOING ANTI-POUX.. (JUSTE AU CAS OÙ)
- 2 GANTS DE TOILETTES
- 2 ESSUIES DE BAIN ET UN ESSUIE POUR ALLER À LA PISCINE

POUR T'HABILLER EN TOUTES CIRCONSTANCES MALGRÉ LE TEMPS CAPRICIEUX DE LA BELGIQUE :

- 10 SLIPS OU PETITES CULOTTES
- 10 PAIRES DE CHAUSSETTES
- 8 T-SHIRTS DONT UN QUE TU PEUX SALIR
- 5 SHORTS DONT UN QUE TU PEUX SALIR
- 3 PANTALONS
- 3 PULLS
- UNE CASQUETTE OU UN CHAPEAU POUR TE PROTÉGER DU SOLEIL
- UN MANTEAU CONTRE LA PLUIE
- UN SAC À LINGE SALE

POUR MARCHER À TRAVERS TOUTE LA GAULE :

- DES CHAUSSURES DE MARCHE / BOTTES
- DES PANTOUFLES
- DES BASKETS

LES EXTRAS POUR LES JEUX ET LES ACTIVITÉS :

- UNE TENUE CHIC ET CHOC POUR LA SOIRÉE (😊)
- UN DÉGUISEMENT SUR LE THÈME DU CAMP
- 1 MAILLOT DE BAIN, UN BONNET ET DES BRASSARDS OU UNE BOUÉE (MÊME SI TU SAIS NAGER)
- ET SURTOUT TON UNIFORME IMPECCABLE : FOULARD + PULL + BÉRET.
- TA BONNE HUMEUR !!

RENSEIGNEMENTS PRATIQUES :

LE VILLAGE SE TROUVE (À UTILISER POUR LE COURRIER) :

**NOM + PRENOM (DU BALADIN)
BALADINS GERPINNES
PROVEDROUX 15
6690 VIELSALM**

POUR LE DÉPART :

RENDEZ-VOUS LE SAMEDI 1 JUILLET SUR LA PLACE DE LA POSTE DE GERPINNES À 9H30. NOUS PARTIRONS EN CAR VERS NOTRE ENDROIT DE CAMP.

POUR LE RETOUR :

**NOUS VOUS DONNONS RENDEZ-VOUS LE SAMEDI 8 JUILLET, À MIDI AU VILLAGE GAULOIS POUR LE TRADITIONNEL BANQUET TOUS ENSEMBLE AFIN DE CLÔTURER NOTRE AVENTURE, COMME LE VEUT LA TRADITION CHEZ LES GAULOIS !
N'OUBLIEZ PAS DE NOUS REMETTRE LE TALON LE JOUR DU DÉPART POUR LE BARBECUE.**

PRIX DU CAMP :

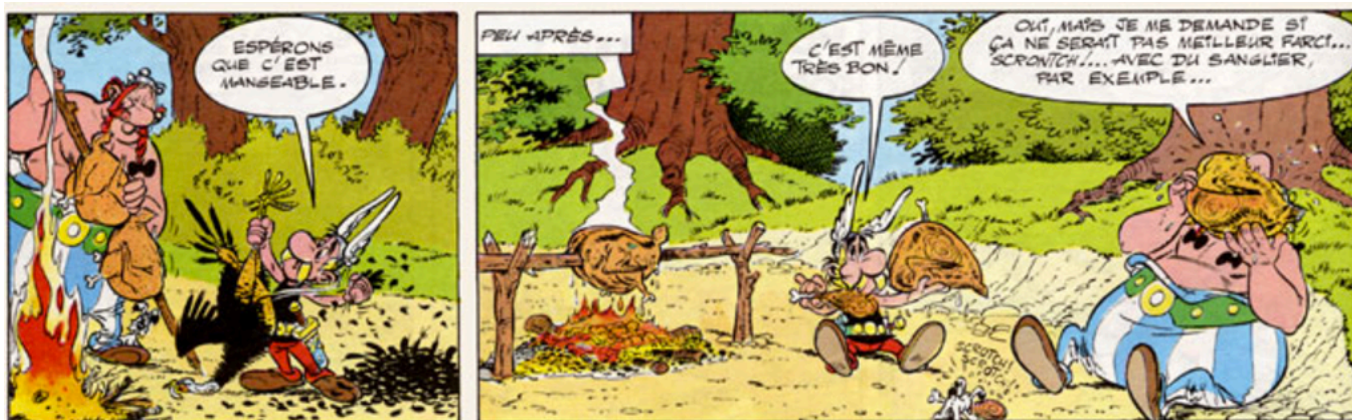
CETTE ANNÉE, LE PRIX DU CAMP BALADIN SERA DE 100 EUROS. LE MONTANT EST À VERSER SUR LE COMPTE DES BALADINS **BE45 0016 5322 8489 POUR LE 20 JUIN 2017 !!**

LE PRIX DU CAMP EST CALCULÉ AU PLUS JUSTE ET NOUS TENONS COMPTE DE LA COTISATION DE DÉBUT D'ANNÉE SI CELLE-CI N'A PAS ÉTÉ TOTALEMENT UTILISÉE. VOUS RECEVREZ, AU DÉBUT DE L'ANNÉE PROCHAINE, UNE ATTESTATION DE PRÉSENCE POUR POUVOIR EN RETOUCHER UNE PARTIE PAR VOTRE MUTUELLE. NOUS TENONS À RAPPELER QUE LE PRIX DU CAMP NE DOIT PAS ÊTRE UN OBSTACLE À LA PARTICIPATION DE VOS ENFANTS. N'HÉSITEZ SURTOUT PAS À VOUS ADRESSER À NOUS OU AU STAFF D'UNITÉ SI VOUS RENCONTREZ UNE ÉVENTUELLE DIFFICULTÉ À CE SUJET.

SANTÉ :

VOUS TROUVEREZ, À LA FIN DU CARNET, LA FICHE SANTÉ AINSI DE L'AUTORISATION PARENTALE À COMPLÉTER.

SI VOTRE ENFANT EST SOUS TRAITEMENT MÉDICAL, MERCI DE NOUS PRÉVENIR LE JOUR DU DÉPART.



PETITES REMARQUES :

MERCI DE VOUS LIMITER À UNE SEULE VALISE PAR PERSONNE ÉTANT DONNÉ QUE NOUS PARTONS EN CAR ; SI POSSIBLE, UNE VALISE QUE VOTRE ENFANT SAIT PORTER OU FAIRE ROULER LUI-MÊME.

PENSEZ AUSSI À INSCRIRE LE NOM ET/OU LE PRÉNOM DE VOTRE ENFANT SUR TOUS SES VÊTEMENTS POUR ÉVITER LES PERTES.

COMME CHAQUE ANNÉE, NOUS VOUS DEMANDONS DE PRÉVOIR UN SHAMPOING ANTI-POUX. AFIN D'ÊTRE PRÉVOYANTS NOUS VOUS DEMANDONS DE MUNIR VOTRE ENFANT D'UNE BOUTEILLE. SI NÉCESSAIRE, NOUS FERONS UN SHAMPOOING À VOTRE ENFANT DURANT LE SÉJOUR.

NOUS VOULIONS AUSSI VOUS RAPPELER QUE LE CAMP BALADINS DOIT PERMETTRE À VOTRE ENFANT D'INTERAGIR AU MIEUX AVEC LE GROUPE ET DE PASSER DE CHOUETTES MOMENTS TOUS ENSEMBLE. DÈS LORS, MERCI DE NE PAS AJOUTER À SA VALISE TOUT OBJET POUVANT L'ISOLER DU GROUPE. CONSOLE DE JEUX, IPOD, MP3, GSM ET AUTRES SONT DONC À PROSCRIRE.



A REMETTRE À PAJERO AVANT LE DÉPART, DANS UNE ENVELOPPE NOMMÉE ET FERMÉE :

- FICHE MÉDICALE (Y AJOUTER LE POIDS DE VOTRE ENFANT, IL N'EST PAS DEMANDÉ MAIS POURRAIT NOUS ÊTRE UTILE)
- AUTORISATION PARENTALE
- CARTE D'IDENTITÉ
- LES MÉDICAMENTS AVEC LEUR NOTICE SI VOTRE ENFANT EST SOUS TRAITEMENT MÉDICAL
- LA CHARTE SIGNÉE PAR LE BALADIN ET SES PARENTS
- LE TALON POUR LE BARBECUE DE FIN DE CAMP + LE MONTANT TOTAL DE VOS REPAS (BALADIN INCLUS). LES BOISSONS SONT OFFERTES 😊

LA CHARTE DES BALADINS



DURANT CE CAMP 2017, JE M'ENGAGE À :

1. PORTER MON FOULARD CHAQUE JOUR, DU RÉVEIL AU COUCHER ;
2. ARRIVER LE PLUS VITE POSSIBLE AUX RASSEMBLEMENTS ;
3. PARTICIPER AU MIEUX À TOUTES LES ACTIVITÉS PROPOSÉES ;
4. PARTICIPER AUX TÂCHES POUR GARDER NOTRE BÂTIMENT PROPRE ;
5. RESPECTER LE RESTE DE LA RIBAMBELLE DANS TOUS LES CAS ! (ÉCOUTE, TEMPS DE SOMMEIL, ...)
6. NE PAS RÉGLER LES CONFLITS PAR LES MAINS MAIS VENIR EN PARLER AUX CHEFS ;
7. GARDER DE L'ORDRE DANS MA VALISE ET METTRE SÉCHER MES VÊTEMENTS/ESSUIES MOUILLÉS ;
8. RESPECTER LES « TABOUS » (LOCAUX RÉSERVÉS AUX CHEFS ET INTENDANTS) ;
9. RESPECTER LA NATURE ET LES LIEUX QUI NOUS ENTOURENT ;
10. NE SURTOUT JAMAIS HÉSITER À VENIR VOIR LES CHEFS SI J'AI BESOIN DE RÉCONFORT, D'UN SOURIRE OU DE QUOI QUE CE SOIT D'AUTRE...

SIGNATURE DU BALADIN :

SIGNATURE DU PARENT OU RESPONSABLE LÉGAL :

NOUS VOUS DONNONS RENDEZ-VOUS LE 9 JUILLET VERS 12H00 POUR UN BARBECUE DE FIN DE CAMP !

NOUS NOUS CHARGEONS DE LA VIANDE ET DES BOISSONS. NOUS VOUS INVITONS À APPORTER UNE SALADE FROIDE, DES POMMES DE TERRE OU AUTRES PETITS PLATS SAVOUREUX POUR ACCOMPAGNER LE TOUT.

POUR PLUS DE FACILITÉ, MERCI DE NOUS RENDRE LE JOUR DU DÉPART CE TALON DÛMENT COMPLÉTÉ :

NOM ET PRÉNOM DU BALADIN

.....

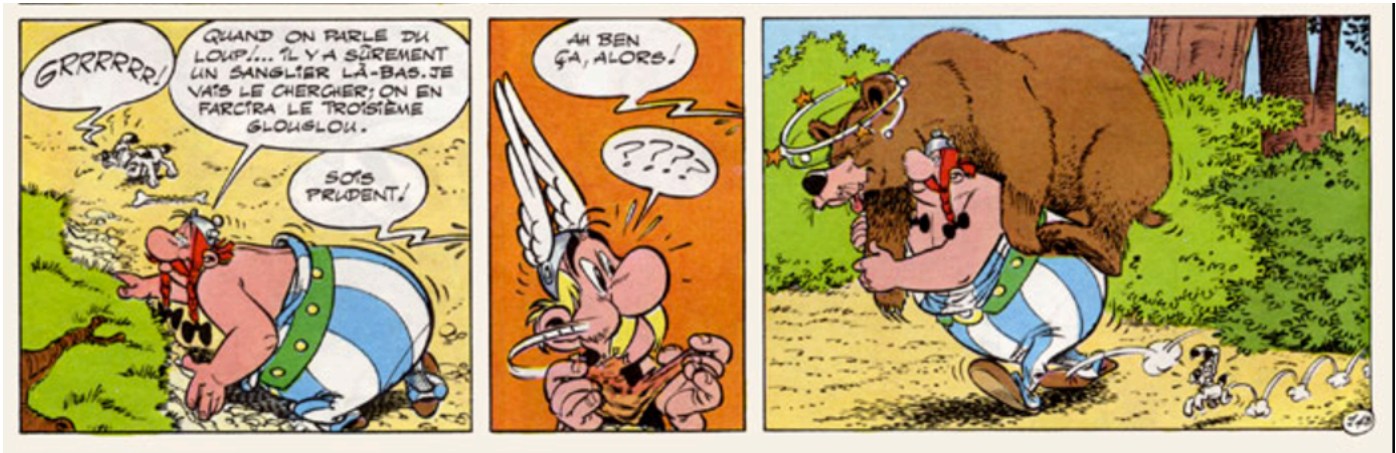
RÉSERVATION :

NOMBRE D'ADULTES : X 4 EUROS =

NOMBRE D'ENFANTS : X 3 EUROS =

IDÉE D'ACCOMPAGNEMENT :

.....





AUTORISATION PARENTALE

Concerne : tous les membres qui ont moins de 18 ans, même les animateurs ou les invités

Coordonnées de l'animateur responsable du groupe :

Prénom, nom :

Adresse complète :

A compléter par le parent/tuteur :

Je soussigné(e) (prénom, nom) :

père

mère

tuteur

répondant

autorise (prénom, nom)

à participer aux activités des Baladins - Louveteaux - Eclaireurs - Pionniers ⁽¹⁾

de l'unité (code de l'unité et nom complet) qui se déroulera

du / / au / / à

Pour cette période :

- Je le/la place sous l'autorité et la responsabilité de ses animateurs.
- Je marque mon accord pour que soient administrés, uniquement en cas de nécessité, les médicaments repris de manière exhaustive dans la fiche santé.
- Je marque mon accord pour que la prise en charge ou les traitements estimés nécessaires soient entrepris durant le séjour de mon enfant par le responsable de centre de vacances ou par le service médical qui y est associé. J'autorise le médecin local à prendre les décisions qu'il juge urgentes et indispensables pour assurer l'état de santé de l'enfant, même s'il s'agit d'une intervention chirurgicale à défaut de pouvoir être contacté personnellement.
- Les animateurs m'ont informé du programme d'animation en ce compris les modalités d'organisation des activités et déplacements en autonomie (activités et déplacements de patrouille par exemple).
- Je l'autorise à quitter le territoire belge sans être accompagné de ses parents/tuteurs/répondants. ⁽²⁾

Fait à le

Signature⁽³⁾

(1) Biffer les mentions inutiles

(2) Cette dernière phrase est à biffer pour les camps en Belgique

(3) Pour les camps à l'étranger, il est nécessaire de faire légaliser la signature par l'administration communale





Fiche santé individuelle

A compléter par les parents ou tout membre majeur au début de chaque année scolaire, avant le camp ou la formation.

Emplacement pour
une vignette de mutuelle
Coller ici

Emplacement pour
une vignette de mutuelle
Coller ici

Cette fiche a pour objectif d'être au plus près de votre enfant/de vous-même en cas de nécessité. Elle sera un appui pour les animateurs ou le personnel soignant en cas de besoin. Il est essentiel que les renseignements que vous fournissez soient complets, corrects et à jour au moment des activités concernées. N'hésitez pas à ajouter des informations écrites ou orales auprès des animateurs si cela vous semble utile.

Identité du participant

Nom : Prénom :

Né(e) le

Adresse : rue n° bte

Localité : CP : tél. / GSM :

Pays : E-mail :

Personnes à contacter en cas d'urgence

Nom – Adresse :

Lien de parenté : tél. / GSM :

E-mail :

Nom – Adresse :

Lien de parenté : tél. / GSM :

E-mail :

Médecin traitant

Nom – Adresse :

..... tél. / GSM :

Informations confidentielles concernant la santé du participant

Le participant peut-il prendre part aux activités proposées ? (sport, excursions, jeux, natation...)

.....

Raisons d'une éventuelle non-participation

.....

Y a-t-il des données médicales spécifiques importantes à connaître pour le bon déroulement de l'activité/ du camp ? (ex. : problèmes cardiaques, épilepsie, asthme, diabète, mal des transports, rhumatisme, somnambulisme, affections cutanées, handicap moteur ou mental...) Indiquez la fréquence, la gravité et les actions à mettre en œuvre pour les éviter et/ou y réagir.

.....

.....

.....



Quelles sont les maladies ou les interventions médicales qu'a dû subir le participant ? (+ années respectives) ?

(rougeole, appendicite...)

Le participant est-il en ordre de vaccination contre le tétanos ? Oui Non

Date du dernier rappel :

Le participant est-il allergique à certaines substances, aliments ou médicaments ? Oui Non

Si oui, lesquels ?

Quelles en sont les conséquences ?

A-t-il un régime alimentaire particulier ? Si oui, lequel ?

Autres renseignements concernant le participant que vous jugez importants (problèmes de sommeil, incontinence nocturne, problèmes psychiques ou physiques, port de lunettes ou appareil auditif...)

Le participant doit-il prendre des médicaments ? Si oui lesquels :

En quelle quantité ?

Quand ?

Est-il autonome dans la prise de ces médicaments ? (Nous rappelons que les médicaments ne peuvent pas être partagés entre les participants)

Remarques

Les animateurs disposent d'une boîte de premiers soins. Dans le cas de situations ponctuelles ou dans l'attente de l'arrivée du médecin, ils peuvent administrer les médicaments cités ci-dessous et ce à bon escient : paracétamol, lopéramide (plus de 6 ans), crème à l'arnica, crème Euceta® ou Calendee®, désinfectant (Cédium® ou Isobétadine®), Flamigel®.

« Je marque mon accord pour que la prise en charge ou les traitements estimés nécessaires soient entrepris durant le séjour de mon enfant par le responsable de centre de vacances ou par le service médical qui y est associé. J'autorise le médecin local à prendre les décisions qu'il juge urgentes et indispensables pour assurer l'état de santé de l'enfant, même s'il s'agit d'une intervention chirurgicale à défaut de pouvoir être contacté personnellement. »

Date et signature

Les informations contenues dans la fiche santé sont confidentielles. Les animateurs à qui ces informations sont confiées sont tenus de respecter la loi du 8 décembre 1992 relative à la protection de la vie privée ainsi qu'à la loi du 19 juillet 2006 modifiant celle du 3 juillet 2005 relative aux droits des volontaires (notion de secret professionnel stipulée dans l'article 458 du Code pénal). Les informations communiquées ici ne peuvent donc être divulguées si ce n'est au médecin ou tout autre personnel soignant consulté. Conformément à la loi sur le traitement des données personnelles, vous pouvez les consulter et les modifier à tout moment. Ces données seront détruites un an après le séjour si aucun dossier n'est ouvert.

